

Lean Bodenroller Type I und II



Produktbeschreibung

Der Lean Dolly wurde hergestellt, um Kleinladungsträger und in der Automobilindustrie häufig genutzte Werkstückträger zu befördern. Er wurde so entwickelt, dass er mit Routenzugsystemen, sowie mit autonomen bzw. fahrerlosen Transportsystemen kompatibel ist.

Um den externen Transport und das Handling im Warenlager zu optimieren, kann der Lean Dolly mit der Lean Adapter Palette verwendet werden. Er kann somit mit allen Arten von Flurförderfahrzeugen transportiert werden.

Vorteile

- Verbessert den Ablauf
- Reduziert Handhabungskosten
- Ermöglicht Bestandssenkung
- Reduziert die Notwendigkeit in der Fläche zu lagern
- Verbesserung der Ergonomie
- Schnelle und sichere LKW-Beladung
- Verbessert Laderaumausnutzung



Lean Bodenroller Type I und II

Lean Bodenroller - ¼ Palette

Außenabmessungen (L x B x H)..... 600 x 400 x 157 mm

Leergewicht 6,3 kg

Rollengröße 100 mm Rollen

Rollentyp 2 Bockrollen & 2 Lenkrollen (Variante I)
 4 Lenkrollen (Variante II)

RollenmaterialCPD, Gummi oder PU

Lastaufnahme:

- CPD – Standard und ESD 250 kg
- Gummi/PU – Standard 250 kg
- Polyamid – ESD..... 250 kg

Die von K.Hartwall verwendeten Rollen sind für beste Performance und Schonung mit qualitativ hochwertigen Kugellagern und Nabendeckel ausgestattet.

Oberflächenveredelung: Galvanisch verzinkt nach EN-ISO2081

Kompatibel mit folgenden Lean Adapter Paletten:

- Next Generation (DOS1696 & DOS1725)
- Type III (DOS1405)

Sicheres Stapeln mit bis zu 15 Stück2045 mm



Optional

- Feststellbremse an 1 oder 2 Lenkrollen
- RFID Kompatibilität

Auch erhältlich in ISO- und US-Abmessungen:

- 600 x 500 mm
- 24" x 15" (609 x 381 mm)
- 24" x 22.5" (609 x 571 mm)

Standardrollen



Kunststoffrolle



Gummirolle



Abriebfeste ESD
Hartkunststoffrolle



Polyurethan-Rolle oder
Polyurethan-ESD-Rolle

Entwickelt für KLT's und Werkstückträger

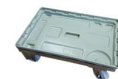
- 1 Stapel von 600 x 400 mm
- 2 Stapel von 300 x 400 mm
- 4 Stapel von 300 x 200 mm

Zubehör

- Ergonomischer Handgriff
- Optionaler Spanngurt



- Ölwanne



- Vorbereitet für Eckanschläge

